

# Foro Iberoamericano de Evaluación Educativa

IIDE-UEE-UABC

Ensenada, 5, 6 y 7 de Octubre, 2012

**LA UTILIDAD DE LOS  
CUESTIONARIOS DE CONTEXTO EN  
LA EVALUACIÓN DE SISTEMAS  
EDUCATIVOS.**

## HABLAREMOS ACERCA DE...

---

- El papel de los Cuestionarios de Contexto en las ESE
- Impacto y expectativas de las evaluaciones de sistemas educativos (ESE)
- ¿Podemos avanzar en la mejora de las ESE y de los CC?
- Diseño de Cuestionarios de Contexto
- Conclusiones

# EL PAPEL DE LOS CUESTIONARIOS DE CONTEXTO EN LAS ESE (1)

**Sistemas  
Complejos**

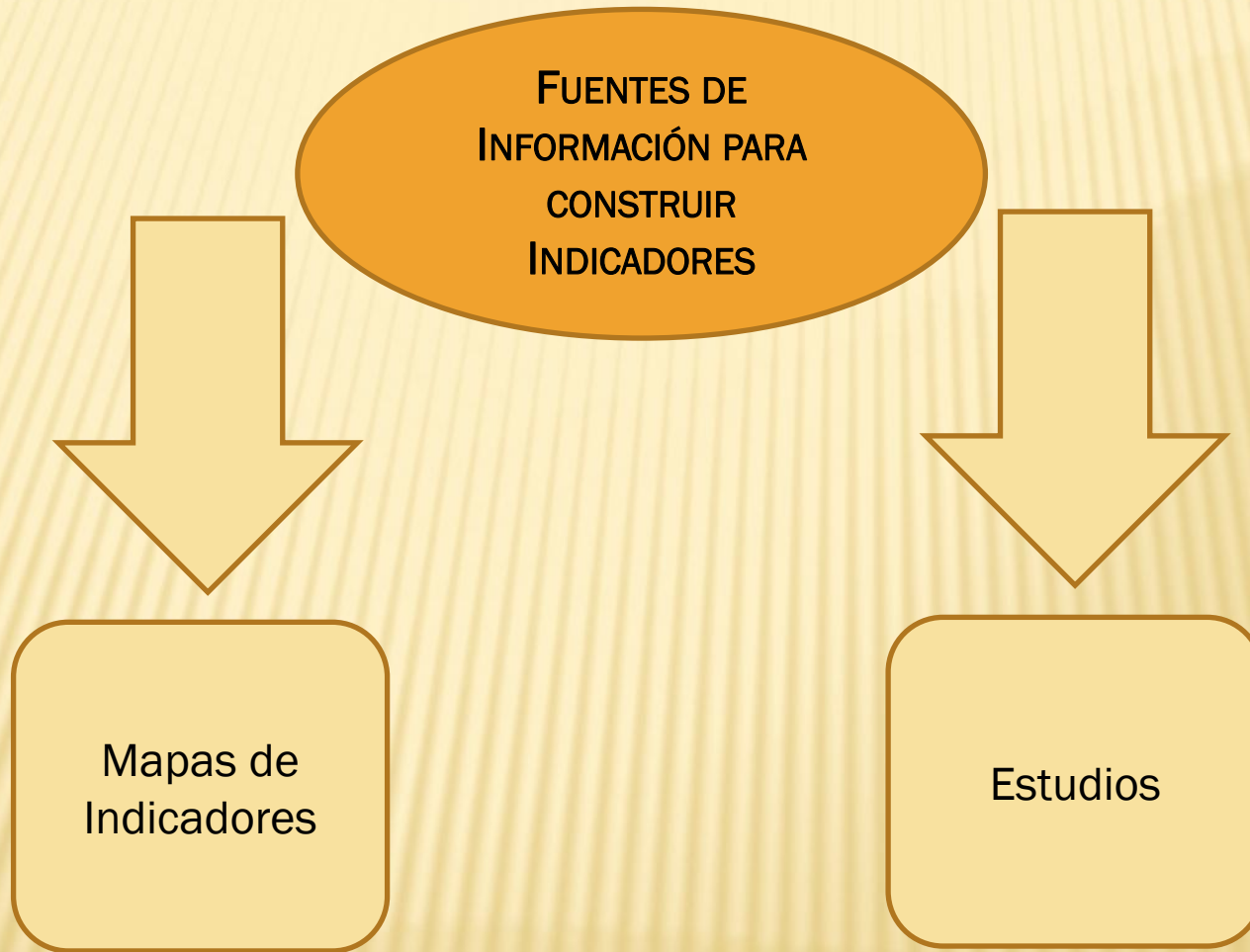
**SISTEMAS EDUCATIVOS**

**Inciden  
múltiples  
variables**

**Evaluaciones**

**Comprometida la  
UTILIDAD**

# EL PAPEL DE LOS CUESTIONARIOS DE CONTEXTO EN LAS ESE (2)



# EL PAPEL DE LOS CUESTIONARIOS DE CONTEXTO EN LAS ESE (3)

## ENFOQUES BASADOS EN INDICADORES (1)

- ❑ **Indicadores**: sintetizan en un solo dato o resultado una característica del sistema.
- ❑ Los indicadores se agrupan en «**Mapas**» que intentan reflejar en su conjunto el comportamiento del sistema.
- ❑ **Fuentes de información**: estadísticas nacionales o internacionales periódicas.
- ❑ **En pocas ocasiones se extrae información desde los Cuestionarios de Contexto.**
- ❑ **Tipologías de indicadores**:
  - Económicos
  - Estructurales
  - Funcionales

# EL PAPEL DE LOS CUESTIONARIOS DE CONTEXTO EN LAS ESE (3)

## ENFOQUES BASADOS EN INDICADORES (2)

Ratio alumnos por profesor

Posibles decisiones:

- a) Modificar Ratio
- b) Modificar legislación adscripción de profesorado

✘ Ejº Centro X

Ratio General: 34/1

Mat 1. 34

Mat 2. 34

Mat 3. 17

Mat 4. 17

Opt.1. 14

Opt.2. 20

Desdoble

# EL PAPEL DE LOS CUESTIONARIOS DE CONTEXTO EN LAS ESE (4)

## ENFOQUES BASADOS EN ESTUDIOS (1)

- ✓ Se estructuran tomando como **referencia el producto o resultado educativo.**
- ✓ **Producto** :Indicador de Rendimiento o desempeño educativo.
- ✓ **Preenden responder a cuestiones del tipo:**

*¿Cuánto saben de Matemáticas los alumnos de 6º de Primaria?  
¿Hay diferencias por sexo? ¿Hay diferencias por titularidad del centro educativo?...*

- ✓ Estructurados como planes de evaluación de aplicación periódica.
- ✓ **Implican siempre Cuestionarios de Contexto**

# EL PAPEL DE LOS CUESTIONARIOS DE CONTEXTO EN LAS ESE (5)

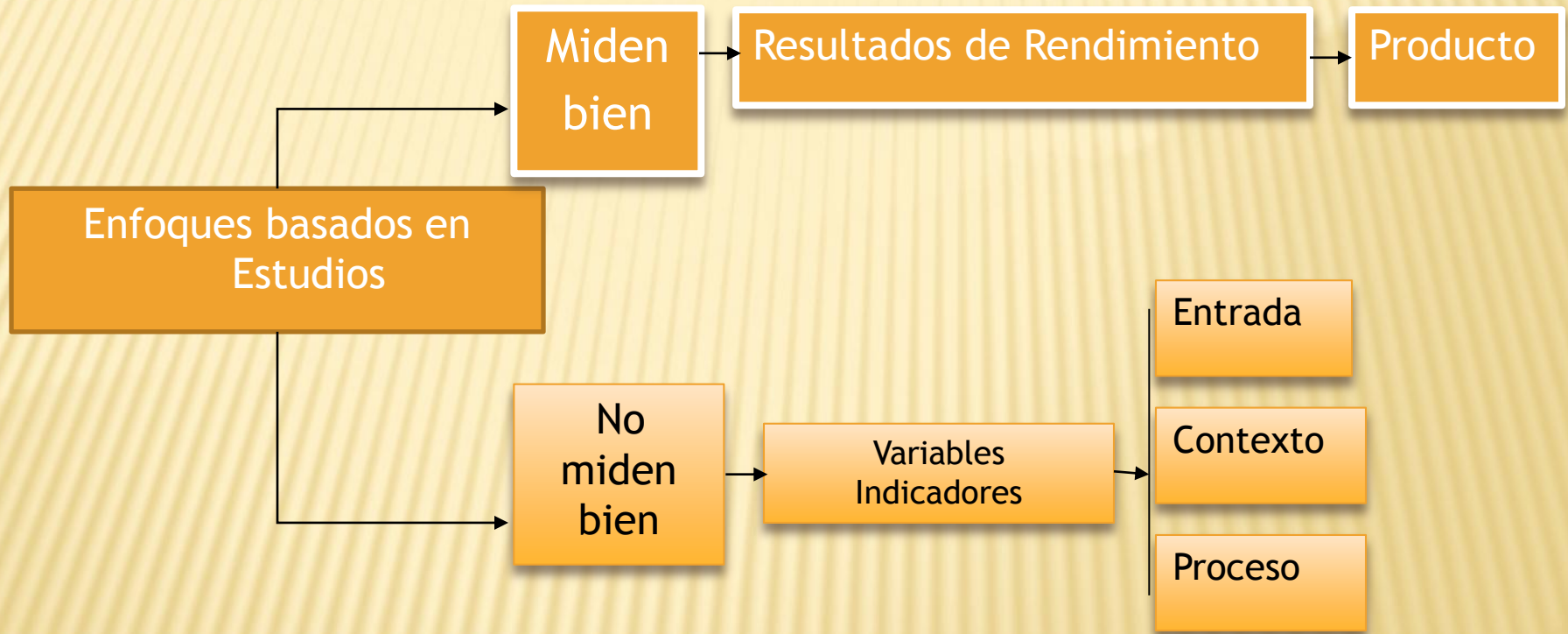
## ENFOQUES BASADOS EN ESTUDIOS (2)





# EL PAPEL DE LOS CUESTIONARIOS DE CONTEXTO EN LAS ESE (6)

## ENFOQUES BASADOS EN ESTUDIOS (3)



# EL PAPEL DE LOS CUESTIONARIOS DE CONTEXTO EN LAS ESE (7)

## ENFOQUES BASADOS EN ESTUDIOS (5)

### Medidas de producto

Matemáticas  
Lenguas  
Ciencias  
Naturales  
Ciencias  
Sociales

...



### Características:

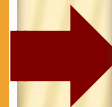
- ✓ Bien diseñadas y probadas
- ✓ Control exhaustivo sobre el diseño y desarrollo de la prueba
- ✓ Pruebas referidas a:
  - Curriculum (Ej° EXCALE)
  - Constructos teóricos (Ej° PISA)
- ✓ Pruebas matriciales: interpretación colectiva, no individual
- ✓ Aplicaciones:
  - Muestrales
  - Censales (sólo en evaluaciones nacionales)

# EL PAPEL DE LOS CUESTIONARIOS DE CONTEXTO EN LAS ESE (8)

## ENFOQUES BASADOS EN ESTUDIOS (6)

### Medidas de Contexto

Personal  
Escolar  
Familiar  
Social



### Características:

- ✓ Cuestionarios. Incluyen datos (personales, familiares, sociales) y escalas (variables específicas)
- ✓ Describen contexto habitual en que se produce la enseñanza
- ✓ Deficiente elaboración (escasa atención a su diseño)
- ✓ Falta de teorías de referencia
- ✓ Mayor control sobre los cuestionarios de alumnos, profesores/tutores y equipos directivos
- ✓ Dificultad en recogida de información familiar

# EL PAPEL DE LOS CUESTIONARIOS DE CONTEXTO EN LAS ESE (9)

## ENFOQUES BASADOS EN ESTUDIOS (7)

### Puntos fuertes

- ✓ Buena definición de medidas de producto
- ✓ Control exhaustivo en el diseño de las medidas de producto
- ✓ Control exhaustivo del muestreo y recogida de información
- ✓ Experiencia y conocimiento (enfoque investigador)
- ✓ Impacto social

### Puntos débiles

- ✓ Deficiente definición de las medidas de contexto
- ✓ Falta de análisis explicativo del producto basado en el contexto
- ✓ Falta de atención a la utilidad de la información que aportan las evaluaciones
- ✓ Desconexión con necesidades de audiencias
- ✓ Falta de análisis longitudinal
- ✓ Deficiente cultura de evaluación en las instituciones

# IMPACTO Y EXPECTATIVAS DE LAS EVALUACIONES DE SISTEMAS EDUCATIVOS (ESE) (1)

---

- ✘ Impacto Social
  - Atención mediática
- ✘ Impacto Político
  - Preocupación y atención política
- ✘ Impacto en la Investigación
  - Metodológicas y de contenido
- ✘ Impacto en el Sistema
  - Recomendaciones estructurales y acerca de áreas a trabajar

# IMPACTO Y EXPECTATIVAS DE LAS EVALUACIONES DE SISTEMAS EDUCATIVOS (ESE) (2)

- × ¿Pueden satisfacer las necesidades de información a todas las audiencias?

Un ejemplo...

Estudio sobre Grupos Focales del Proyecto MAVACO

Estudio del INEE (México)

¿Qué evaluaciones conocen?

¿Qué y cómo valoran las evaluaciones?

¿Qué esperan o demandan a la evaluación?

Aportaciones de mejora

Preocupaciones

# IMPACTO Y EXPECTATIVAS DE LAS EVALUACIONES DE SISTEMAS EDUCATIVOS (ESE) (3)

## × Grupos Participantes:



N Grupos 3-4 por audiencia

N de personas por Grupo= 8-10

Transcripción, Análisis de Contenido (jueces)

# IMPACTO Y EXPECTATIVAS DE LAS EVALUACIONES DE SISTEMAS EDUCATIVOS (ESE) (4)

## ¿Qué evaluaciones conocen? (1)

Colectivos	Evaluaciones Autonómicas	Evaluaciones Nacionales	Evaluaciones Internacionales
Inspectores	XXX	XXX	XX
Asesores de Centros de Formación del profesorado	XXX	XX	XX
Directores Escolares	XXX	X	X
Orientadores	XXX	XX	X
Profesorado de Primaria	XX	X	0
Profesorado de Secundaria	XX	X	0
Familias	0	0	0

0=Pueden conocer o no su existencia.

X=Conocen que existen, pero por informaciones de prensa.

XX=Conocen que existen, y han leído u hojeado informes.

XXX=Conocen que existen y han leído informes.



# IMPACTO Y EXPECTATIVAS DE LAS EVALUACIONES DE SISTEMAS EDUCATIVOS (ESE) (5)

## ¿Qué evaluaciones conocen? (2)

Colectivos	Evaluaciones Autonómicas	Evaluaciones Nacionales	Evaluaciones Internacionales
Inspectores	Diagnósticas y las de Programas de calidad de Centros	Diagnósticas	PISA, Panorama Educativo OCDE, TALIS
Asesores de Centros de Formación del profesorado	Diagnósticas y las de Programas de calidad de Centros	Diagnósticas	PISA
Directores Escolares	Diagnósticas y las de Programas de calidad de Centros	Diagnósticas	PISA
Orientadores	Diagnósticas y las de Programas de calidad de Centros	Diagnósticas	PISA
Profesorado de Primaria	Diagnósticas y las de Programas de calidad de Centros	Diagnósticas	0
Profesorado de Secundaria	Diagnósticas y las de Programas de calidad de Centros	Diagnósticas	0
Familias	0	0	0

# IMPACTO Y EXPECTATIVAS DE LAS EVALUACIONES DE SISTEMAS EDUCATIVOS (ESE) (6)

## ¿Cómo valoran las evaluaciones? (1)

Colectivos	Evaluaciones Autonómicas	Evaluaciones Nacionales	Evaluaciones Internacionales
Inspectores	XX	XX	XX
Asesores de Centros de Formación del profesorado	XX	X	X
Directores Escolares	XX	X	X
Orientadores	X	X	X
Profesorado de Primaria	X	0	0
Profesorado de Secundaria	X	0	0
Familias	X	0	0

0=No conocen, no les son útiles.

X=No les son útiles, su información no sirve para las aulas/escuelas.

XX=Les da poca información para intervenir.

XXX=Son útiles para orientar cambios escolares.

# IMPACTO Y EXPECTATIVAS DE LAS EVALUACIONES DE SISTEMAS EDUCATIVOS (ESE) (7)

## ¿Cómo valoran las evaluaciones? (2)

### Audiencias con responsabilidad en la Gestión/administración del Sistema o de las Escuelas (Inspectores, Asesores, Directores):

- ✘ Limitadas a evaluar objetivos o competencias (a lo sumo incorporan información sobre ISEC, Género, Titularidad de Centros...)
- ✘ Poca información para intervenir en la organización del sistema, escuelas, profesorado
- ✘ Escasa atención a los contextos particulares sociales y familiares
- ✘ Escasa atención a las diferencias individuales (diversidad)
- ✘ Aportan más malestar en el sistema que beneficios: imágenes negativas
- ✘ Falta de credibilidad (diversos factores, según evaluaciones)
- ✘ Difíciles de entender

# IMPACTO Y EXPECTATIVAS DE LAS EVALUACIONES DE SISTEMAS EDUCATIVOS (ESE) (8)

## ¿Cómo valoran las evaluaciones? (3)

### Audiencias con responsabilidad en la atención directa al alumnado (Profesorado, Orientadores):

- × Limitadas a evaluar objetivos o competencias (a lo sumo incorporan información sobre ISEC, Género, Titularidad de Centros...)
- × Poca información para intervenir en el aula
- × Escasa atención a los contextos particulares sociales y familiares (evaluar también el papel de las familias...)
- × Escasa atención a las diferencias individuales (diversidad)
- × Aportan más malestar en el sistema que beneficios: imágenes negativas
- × Falta de credibilidad (diversos factores, según evaluaciones)
- × Difíciles de entender

# IMPACTO Y EXPECTATIVAS DE LAS EVALUACIONES DE SISTEMAS EDUCATIVOS (ESE) (9)

## ¿Cómo valoran las evaluaciones? (4)

### Familias:

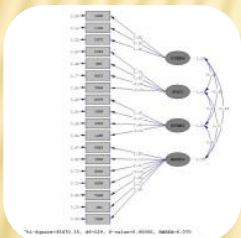
- ✘ La información se la construyen a partir de lo que se difunde por los medios de comunicación (informaciones limitadas a “grandes titulares” que se pueden afirmar con carácter absoluto)
- ✘ Posiciones diversas, expresan ideología (necesidad de control vs. mejorar)
- ✘ Imágenes diversas acerca del profesorado, si bien predominan las negativas
- ✘ Posible apoyo a decisiones concretas: elección de centro (sin percatarse que los factores que más les influyen son el nivel socioeconómico y la distancia entre el hogar y/o puesto de trabajo y el centro escolar)
- ✘ Excepción: evaluar para mejorar

# ¿PODEMOS AVANZAR EN LA MEJORA DE LAS ESE Y DE LOS CC? (1)

## Metodológicas



Metodológico-  
conceptuales



Diseño de los CC



Niveles de análisis

Reconceptualizar  
Modelos y Procesos



# ¿PODEMOS AVANZAR EN LA MEJORA DE LAS ESE Y DE LOS CC?

## (2)

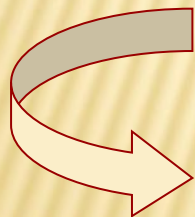
### Metodológico-conceptuales

- × Necesidad de modelos sistémicos para orientar el modelo general de ESE: **Concepto de Calidad (sistémico)**, dirigido a identificar características específicas del mismo: **Internas al sistema y externas (sociales)**.
- × **Ampliación del concepto de resultado educativo:**
  - + **Individual:** más allá de las competencias cognitivas.
  - + **Social:** condiciones para el funcionamiento adecuado de las escuelas, y consecuencias para la convivencia, el desarrollo socioeconómico y cultural.
- × **La metodología estadística y métrica está disponible:** el esfuerzo hay que orientarlo hacia la **identificación de constructos teóricos que puedan ser medidos y expresados en Indicadores para los diversos planos o niveles de análisis.**

# ¿PODEMOS AVANZAR EN LA MEJORA DE LAS ESE Y DE LOS CC? (3)

## × *¿Qué le exigimos a un modelo de estas características?*

- + Modelos homogéneos para cada uno de los niveles (Aula, Escuela, Sistema)
- + Contemplar como resultados educativos los cognitivos y los no-cognitivos
- + Integrar información que permita orientar la intervención de mejora
  - × Evaluación en niveles de análisis
  - × Estrategia de identificación de roles de indicadores (Entrada/Contexto, Proceso y Producto)
  - × Relación “vertical” entre constructos/indicadores



**Son la clave para poder aportar utilidad a las ESE**

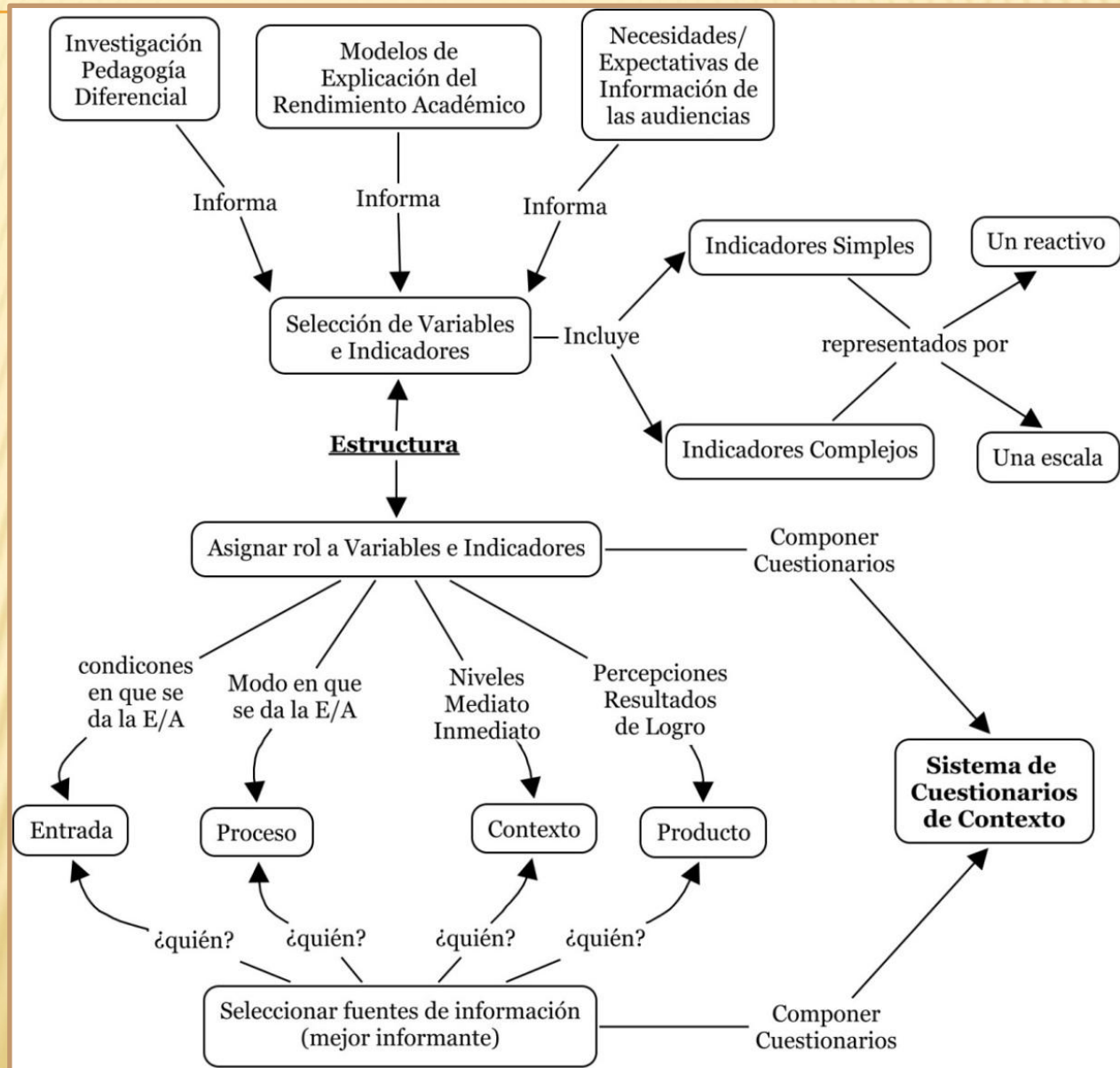


# DISEÑOS DE CUESTIONARIOS DE CONTEXTO (1)



Diseñar CC para niveles de análisis diferenciados

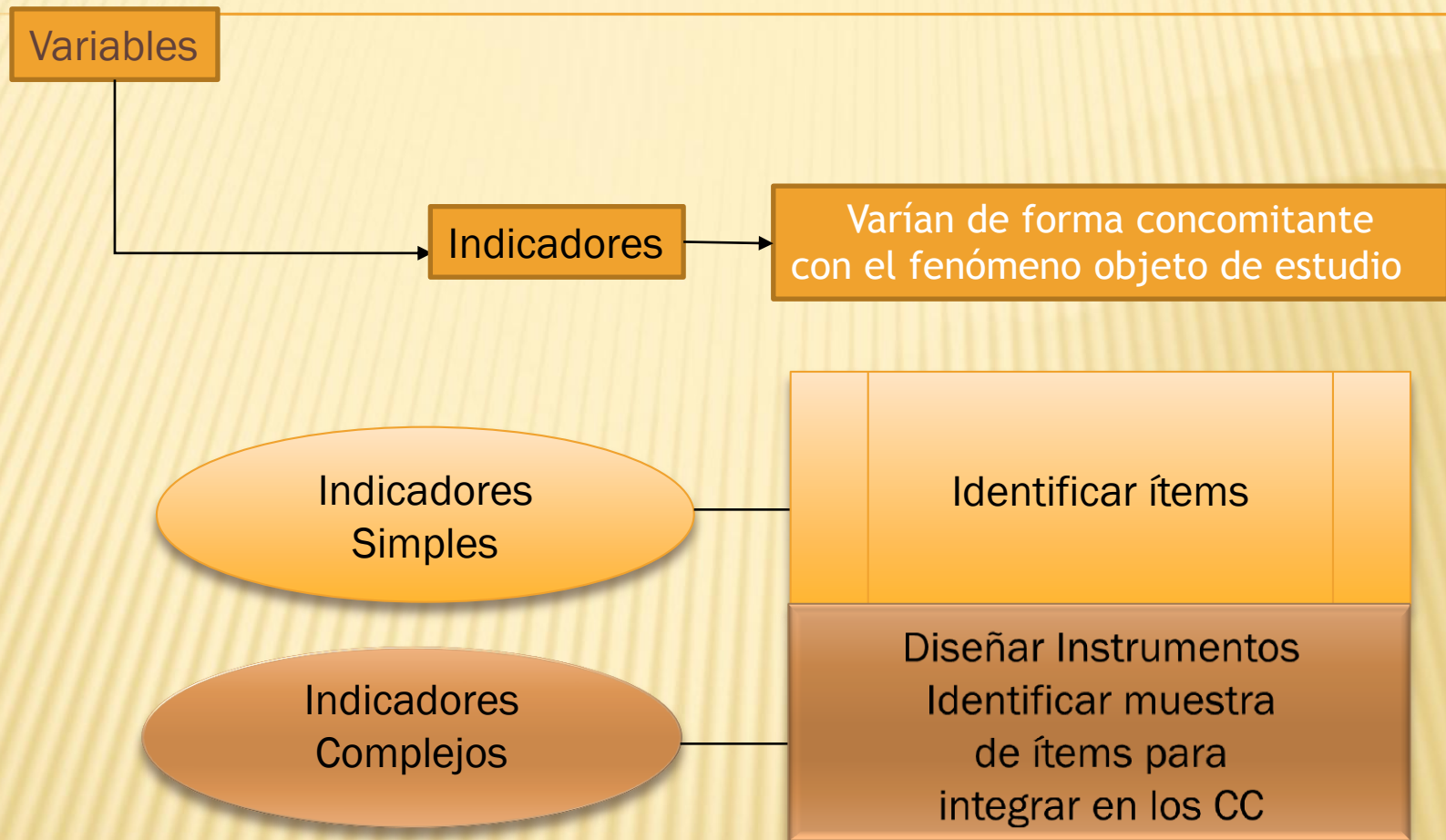
# DISEÑOS DE CUESTIONARIOS DE CONTEXTO (2)



# DISEÑOS DE CUESTIONARIOS DE CONTEXTO (3)

Síntesis de variables/indicadores y fuentes de información.		Fuentes de información					
Tipo de indicador	Indicadores	Alumnos	Profesores	Director	Observador Externo	Familias	Otras fuentes
Entrada	Características de alumnos	X		X			X
	Características de los profesores		X	X			
	Sistema de selección de alumnos			X	X		
	Infraestructura (aulas teóricas, prácticas...)	X	X	X	X		
	Medios disponibles en las aulas	X	X		X		
Proceso	Actuación del Profesorado (Aula)	X		X	X		
	Actuación del Profesorado (tutorías)			X	X	X	
	Metodología didáctica	X	X	X			
	... ..						
	<b>Producto</b> ... ..						
	<b>Contexto</b> ... ..						

# DISEÑOS DE CUESTIONARIOS DE CONTEXTO (4)



## DISEÑOS DE CUESTIONARIOS DE CONTEXTO (5)

### Objetivo del procedimiento R\_AVACO

- ✘ Partir de una Escala bien estudiada dirigida a medir un constructo teóricamente bien definido.
- ✘ Identificar cuáles son los reactivos clave para construir un Micro-instrumento

### EJEMPLO...

Escala de Clima de Aprendizaje en el Aula (Para estudiantes)

Escala Original: 43 reactivos



R-AVACO



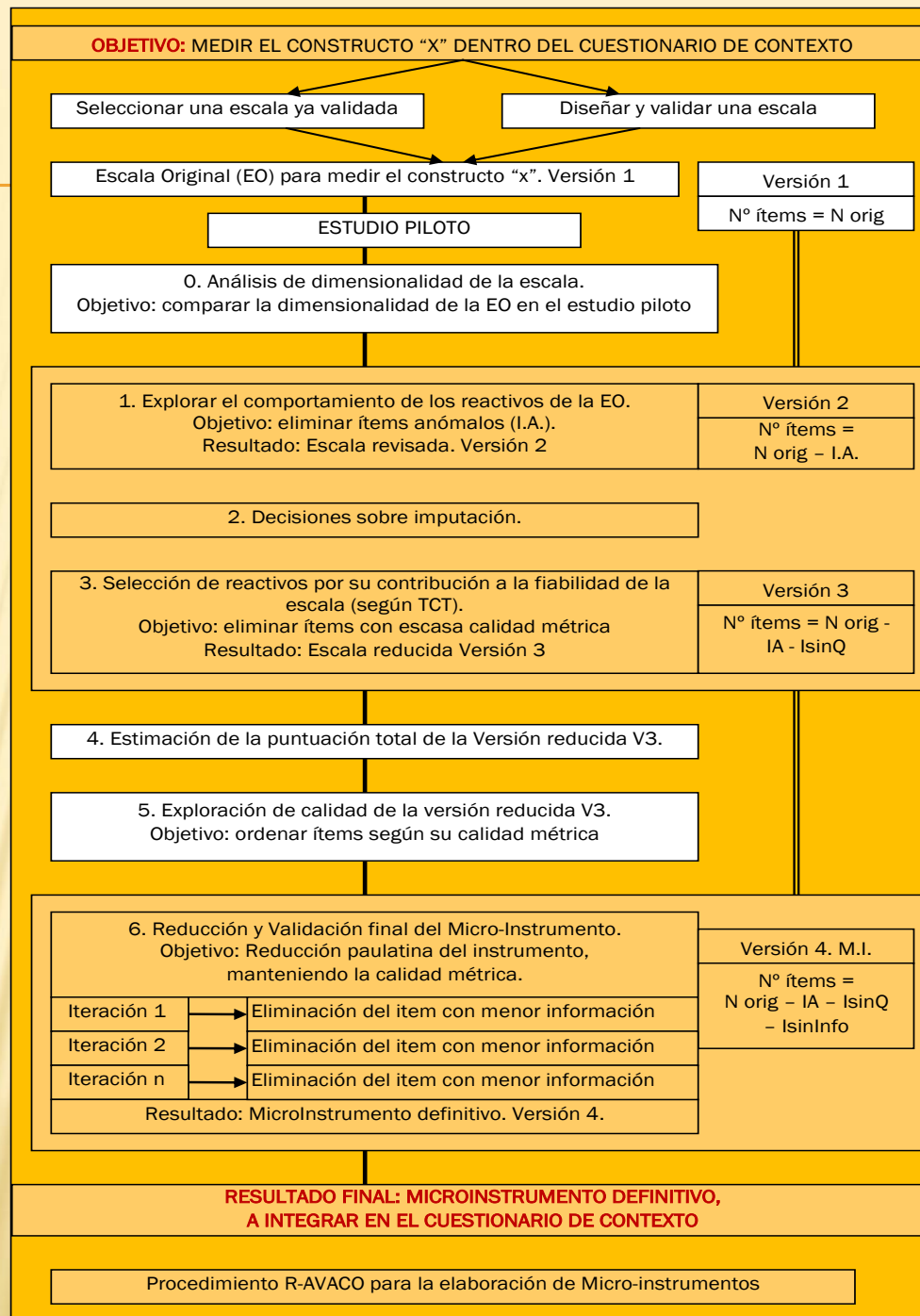
Escala Reducida: 6 reactivos



Se integra en el CC

# DISEÑOS DE CUESTIONARIOS DE CONTEXTO (6)

Esquematzació del procés R-AVACO para el disseny de Micro-instruments para integrar en Cuestionarios de Contexto



# DISEÑOS DE CUESTIONARIOS DE CONTEXTO (6)

MACROANALÍTICOS



MICROANALÍTICOS



# CONCLUSIONES

---

- ✘ Los CC constituyen una de las claves más importantes para dotar de utilidad a las ESE
- ✘ Las aportaciones de la Estadística y la Medición Educativas permiten avanzar en mejores diseños de CC y de ESE
- ✘ Sin embargo, **nada se puede hacer instrumentalmente si no existe una base teórica sólida para la elaboración de los CC**



# CONCLUSIONES

- ✘ Podemos abordar esta tarea, que debemos vincular a los diferentes tipos de ESE y grupos de interés (audiencias) a las que se dirigen los CC:
  - + Evaluaciones nacionales (muestrales/censales)
  - + Evaluaciones internacionales
- ✘ Para optimizar la utilidad de los CC es necesario intentar establecer una continuidad lógica entre los indicadores que se utilicen para el análisis de los diversos planos de estudio
- ✘ Identificar las condiciones sociales que actúan con obstáculos y facilitadores para el SE pueda conseguir sus objetivos

# CONCLUSIONES

---

## La Educación es el mejor instrumento de las Políticas Sociales.

- ✘ La Evaluación debe estar al servicio de la Educación para la mejora y el desarrollo personal y social, pero no es un proceso que pueda lograr la Escuela únicamente por sí misma; requiere de políticas globales, tanto desde el SE como desde otras instancias.



**Muchas gracias por su atención**

**[jornet@uv.es](mailto:jornet@uv.es)**

**[www.uv.es/gem](http://www.uv.es/gem)**